



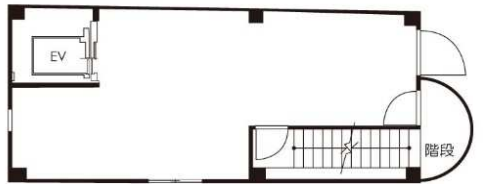
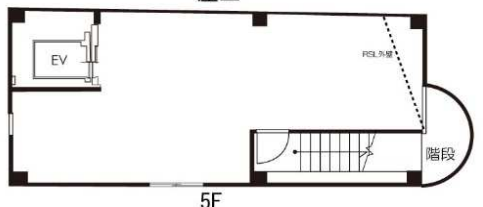
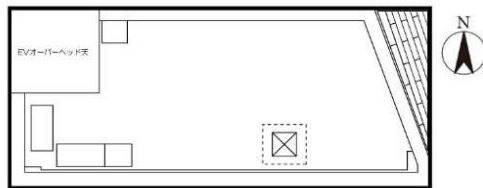
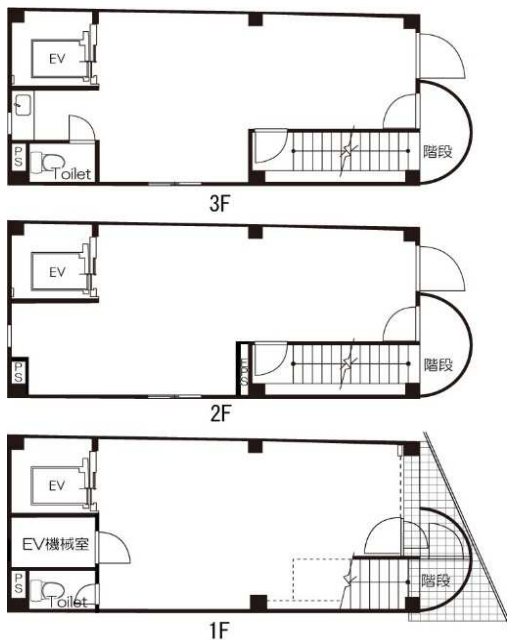
建物外観

アルファビル・天神橋



エントランス

- 平成6年(1994年)1月築
- 5階建/エレベーター有り
- 検査済証有り/スケルトン
- 入口前 電動シャッター
- 自社ビル/収益ビルに最適
- 店舗・事務所付き住宅にも可



← 8.94m →

↑ 3.8m ↓

*図面・方位については概略につき、現況と相違する場合は現況を優先し

物件種別	ビル			
最寄り駅	天満・扇町			
間取タイプ	一棟ビル			
販売価格(消費税込)	9,280万円			
面積	土地	46.14㎡	建物	183.12㎡
所在地	大阪市北区天神橋4丁目6番38号			
交通	JR大阪環状線 天満駅 徒歩2分			
	Osaka Metro堺筋線 扇町駅 徒歩2分			
建物	構造・規模	鉄骨造陸屋根 地上5階建		
	延べ床面積	183.12㎡ (55.39坪)		
	築年月	平成6年(1994年)1月築		
	現況	空家		
土地	権利	所有権	地目	宅地
	都市計画	市街化区域	用途地域	商業地域
	建ぺい率	80%	容積率	400%
	接道	東側・幅員約8.0m公道に間口約4.6m接面		
駐車場	無	引渡日	相談	
本体設備	電気・都市ガス・上下水道・エレベーター・側溝			
備考				

Primary
プライマリー®

三和通産株式会社
大阪府知事(13)第14234号
〒530-0041
大阪市北区天神橋3丁目2-8

TEL:06-6135-0039
FAX:06-6135-0339

【取引形態:媒介】

