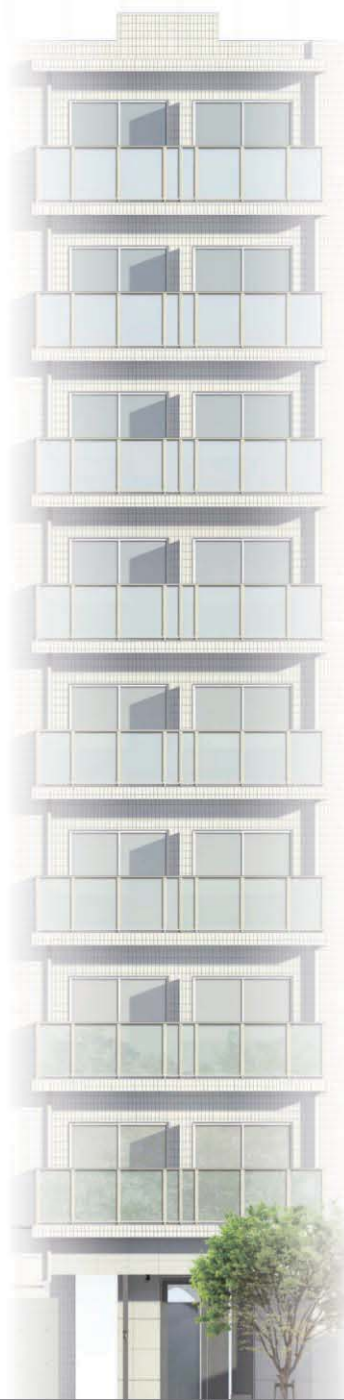


DESIGNER'S MANSION

PRIMARY ONE

画一化されない個性的な癒しの空間



入居者募集中

全24邸2013年3月完成予定

大阪天満宮プライマリーワン



街に寄り添う、凛とした存在感。

由緒正しき地に寄り添う、「大阪天満宮プライマリーワン」
 そのエントランスは奥行きがあり、気品漂う空間を演出。
 最新のセキュリティーと、充実の住空間が、安心と癒しをお約束します。



SPECIAL SECURITY

各住戸個別セキュリティー「ALSOK」導入



防犯、火災、非常通報等、各種センサーが異常を検知すると、ただちに監視センターに通信するオンラインセキュリティーで、常に暮らしの安全を見守ります。万一の際には、ガードマンが現場へ急行すると共に、必要に応じて110番、119番通報致します。



大阪天満宮 プライマリーワン PRIMARY ONE

SECURITY

安心をお届けする
最新設備を導入

ダブルオートロックシステム

エントランスホールのオートロックに加え、エレベーターにもオートロックシステムを採用。二重のオートロックシステムにより外部からの不法侵入に備えます。

各住戸の玄関と窓に 防犯マグネットセンサーを設置

各住戸の玄関と全ての開閉窓にマグネットセンサーを設置し、警備状態で扉が開くとセンサーが感知し、警報音を発すると同時に監視センターに自動通報します。

不正解錠シャットアウト! クラビスキーシステム

公的機関など重要度の極めて高い施設にも使われている不正解錠に強い複雑な構造のキーシステム。5兆5000億通りもの鍵違いを実現し、ピッキング・不正コピー・破壊のあらゆる侵入手段に対応します。

ハンズフリーカラーTVモニター付 インターホン

住戸内のインターホンで来訪者を確認してから解錠できるのでとても安心。火災や、非常通報ボタン等も装備されています。



カメラ付集合
インターホン
エレベーター
※1階は共用廊下入り口
ドアホン
カラーモニター付
インターホン

防犯サムターン式ダブルロック仕様

玄関扉にクラビスキーの2つのロック機能、防犯サムターンを備え、防犯効果をより高めました。

防犯モニター付エレベーター 防犯カメラを共用部分6カ所に設置

マンション内への不審者の侵入を監視する防犯カメラを共用施設内に設置。

MULTIMEDIA

ワンランク上の
ライフスタイルを追求

光ファイバーインターネット 24時間使い放題! 使用料0円

プロバイダやNTTへの申込は一切不要。入居したその日から高速インターネットへの接続が可能です。(オプションでIP電話サービスやホームページサービス等利用可能です) (別途契約要)



完全地デジ化& BS・CS110°放送対応

ニュースや世界のスポーツ中継、エンターテイメント番組、ショッピングなど多彩な番組が楽しめるBS及びCS110°の視聴が可能です。(ご契約料、視聴料、専用チューナーなどは別途必要)



EQUIPMENT

快適シングル・ライフ
のための住空間を実現

エントランス

- ・プッシュブルドアハンドルで楽に開閉
- ・耐震枠付き玄関扉
- ・傘立て収納付シューズボックス
- ・姿見鏡



人感センサーライト

帰宅時、玄関の照明が点灯し、入室がスムーズに。シングルライフにはうれしい設備です。



リビングルーム

- ・ガス温水式床暖房
- ・高級感あふれるフローリング貼(LL45等級)
- ・インバータエアコン
- ・お部屋を演出するピクチャーレール



クローゼット

- ・寝室にはシステム収納クローゼット
- ・リネン庫
- ・食品庫(Bタイプのみ)



バスルーム

浴室暖房乾燥機
カワックを標準装備

浴室に乾燥機システムを採用。換気はもちろん冬場の暖房機能も完備。また梅雨時や強風の日でも安心してお洗濯ができます。

環境にやさしい
エコジョーズ給湯器採用

排熱を有効利用する家計にも環境にもやさしい高効率なガス給湯暖房機。CO2削減で、地球温暖化防止に貢献します。



全室追い焚き機能付きバス

お湯が冷めても追い焚きにより温かいお風呂を楽しめます。また、ガス料金の節約が可能です。



ETC.

その他の便利機能

24時間対応宅配ボックス

外出の多い方には特に重宝する、宅配ボックスを設置。荷物を持つために時間を縛られる煩わしさがなくなります。



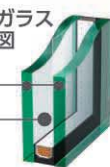
24時間ゴミ出しOK

エントランス横のゴミ置き場は、24時間ゴミ出しが可能。曜日や時間を問わず、ご自身の都合のいい時にゴミを出していただけます。



省エネ対応住宅(トップランナー基準)

- 断熱性に優れた複層ガラス採用 複層ガラス断面図
- 25~40mmの断熱材を使用 板ガラス
- 中空層12mm
- 省エネ給湯器「エコジョーズ」他



Access



Designer

STUDIO CURANZIO スタジオクラッツォ



代表 山口 是彦
Yoshihiko Yamaguchi

1952年生まれ。長崎県出身。大学卒業後、渡伊。
フィレンツェ大学フィリポ・クラウディオ氏に師事、建築デザインを学ぶ。
Accademia Riachiにてディプロマを取得。
中央工学校OSAKA 非常勤講師

1992年 建築デザイン研究所設立
2002年 スタジオクラッツォ一級建築士事務所に改組

主な受賞歴
INAXデザインコンペティション銀賞他3年連続受賞
エフィル空間プランニングコンペティション優秀賞

Profile

物件概要

名称	大阪天満宮プライマリーワン
所在地	大阪市北区天神橋1丁目18番20号(住居表示)
敷地面積	185.78m ²
延床面積	861.32m ²
構造規模	鉄筋コンクリート造 地上9階建
募集戸数	24戸
住居専有面積	28.71m ² ~30.12m ²
竣工	2013年3月末予定
建築確認番号	第NK11-1307号(2012年4月10日)



DESIGNER'S MANSION PRIMARY ONE



for personal creation
sanwa

(媒介)

三和通産株式会社

大阪府知事(12) 第14234号

(社)大阪府宅地建物取引業協会会員

(社)近畿地区不動産公正取引協議会会員

〒530-0041 大阪市北区天神橋3丁目2-8

tel.06-6135-0333 fax.06-6135-0339

プライマリーワン

検索

www.sanwa-f.co.jp

お問い合わせ